

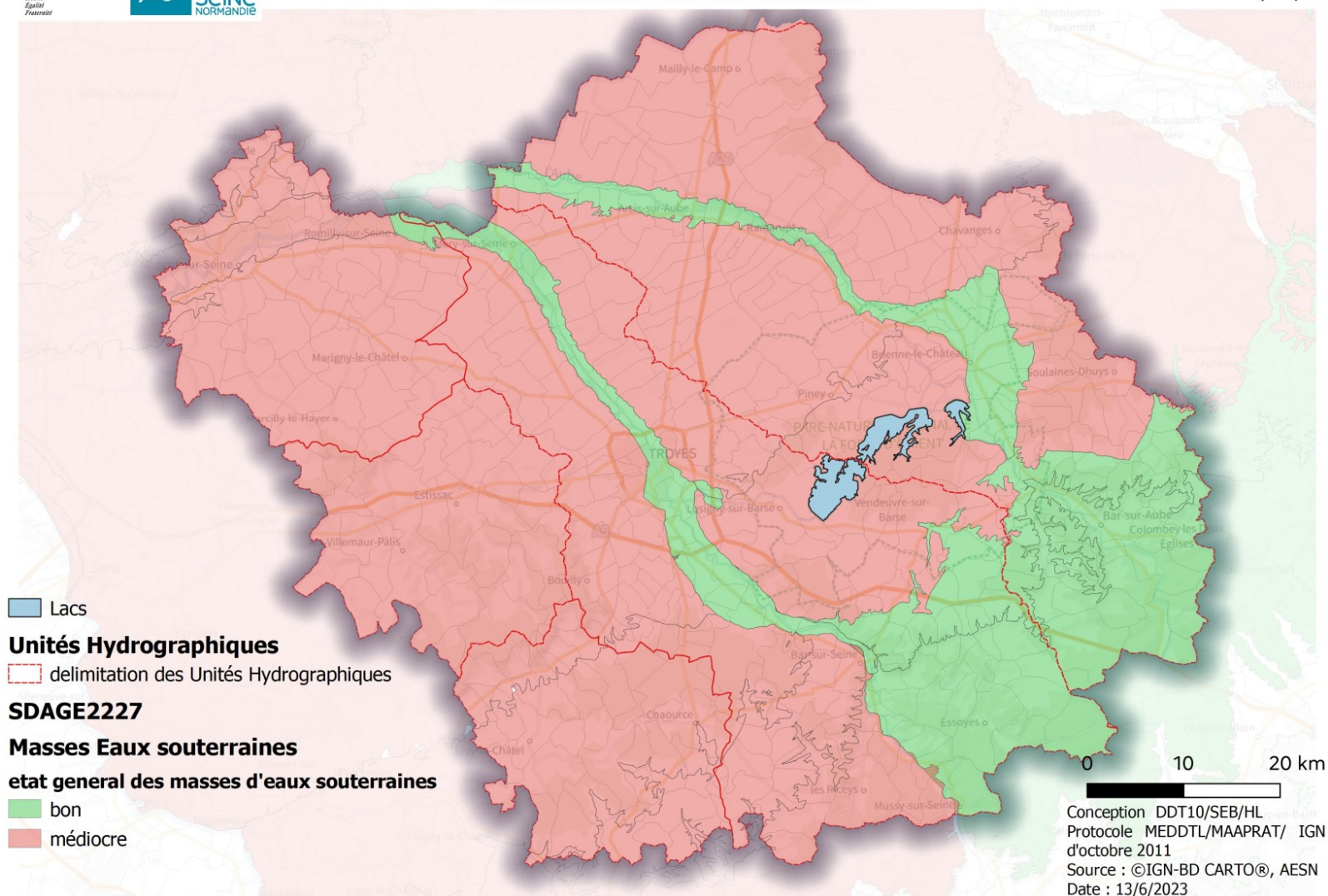
PLAN D' ACTIONS OPÉRATIONNEL
TERRITORIALISE (PAOT) de la Mission
Inter-Services de l'Eau et de la Nature
de l'AUBE 2022-2027

Annexes au document rédigé

Annexe 1 :



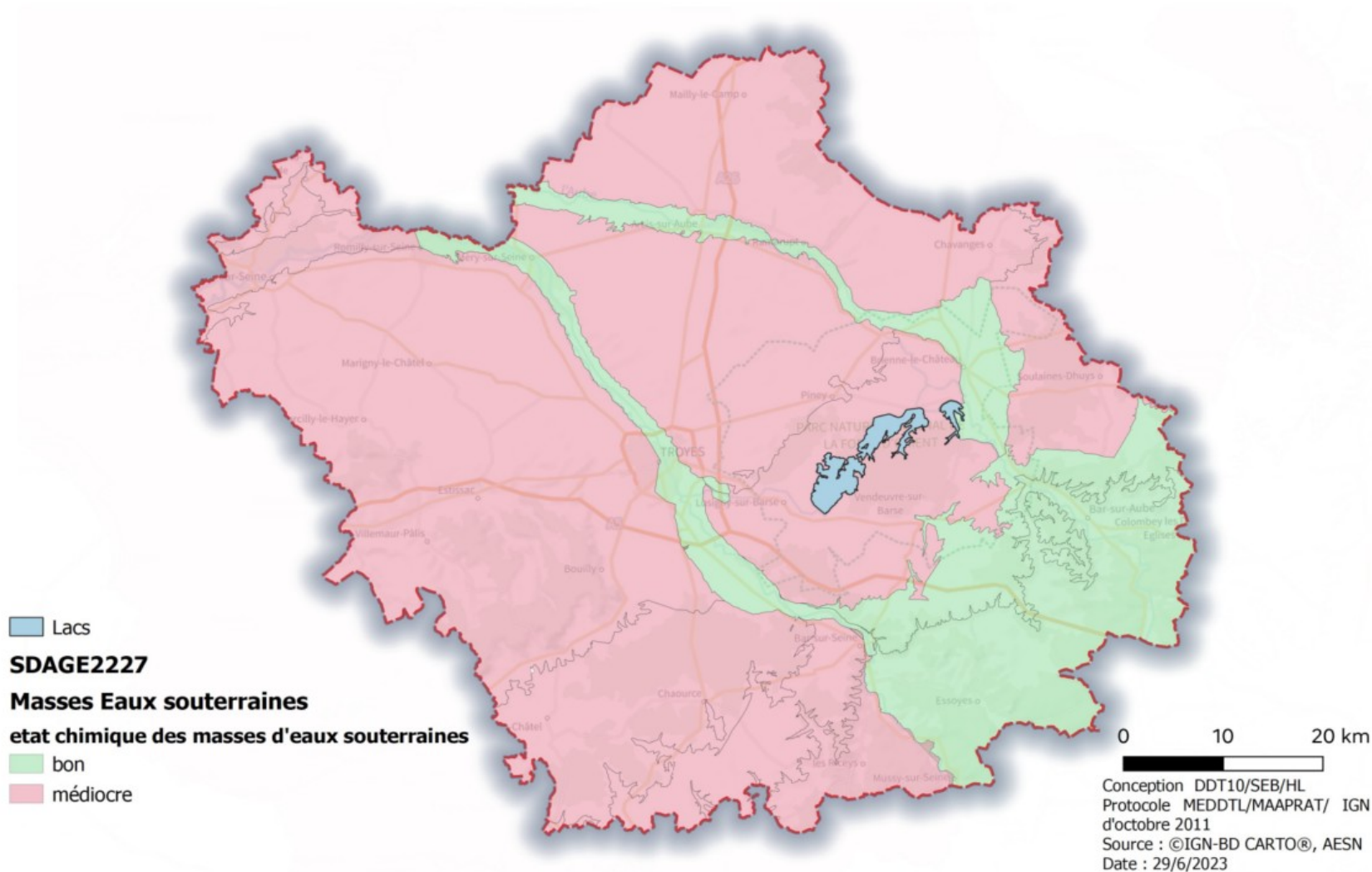
Etat général des masses d'eau souterraines du département de l'Aube établi lors de l'Etat des Lieux 2019



Annexe 2 :



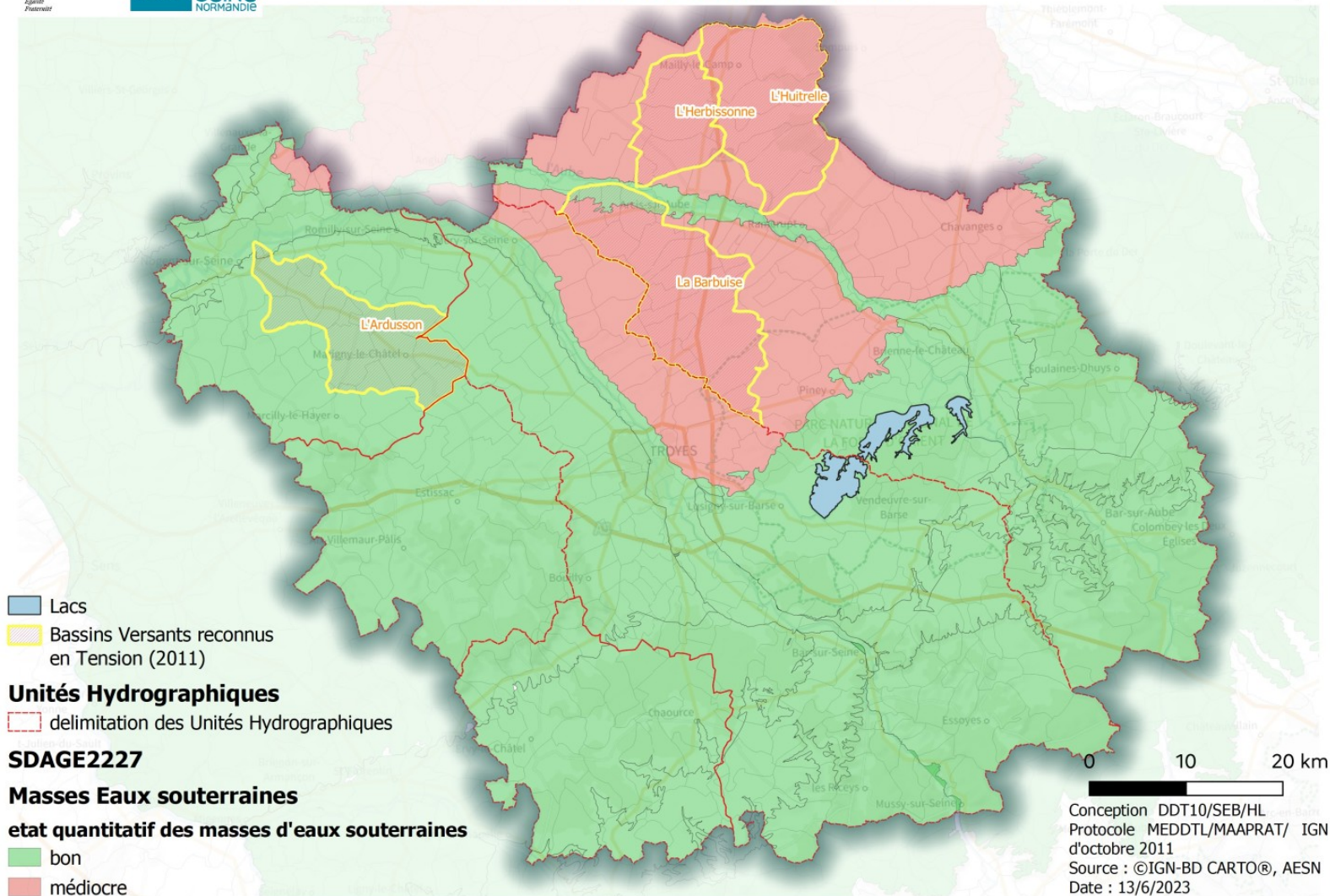
Etat chimique des masses d'eau souterraines du département de l'Aube, établi lors de l'Etat des Lieux 2019



Annexe 3 :



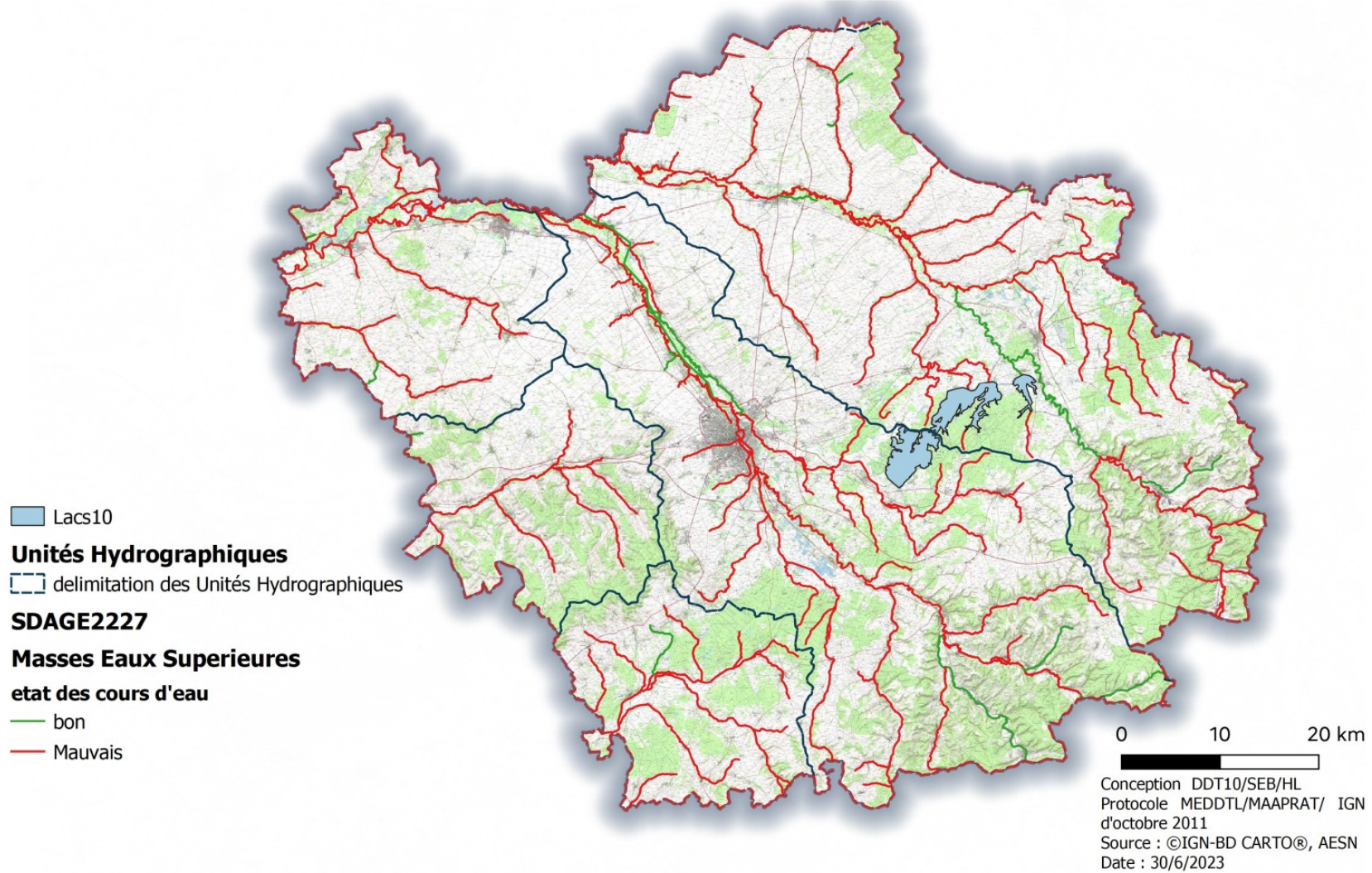
Etat quantitatif des masses d'eau souterraines du département de l'Aube établi lors de l'Etat des Lieux 2019



Annexe 4 :



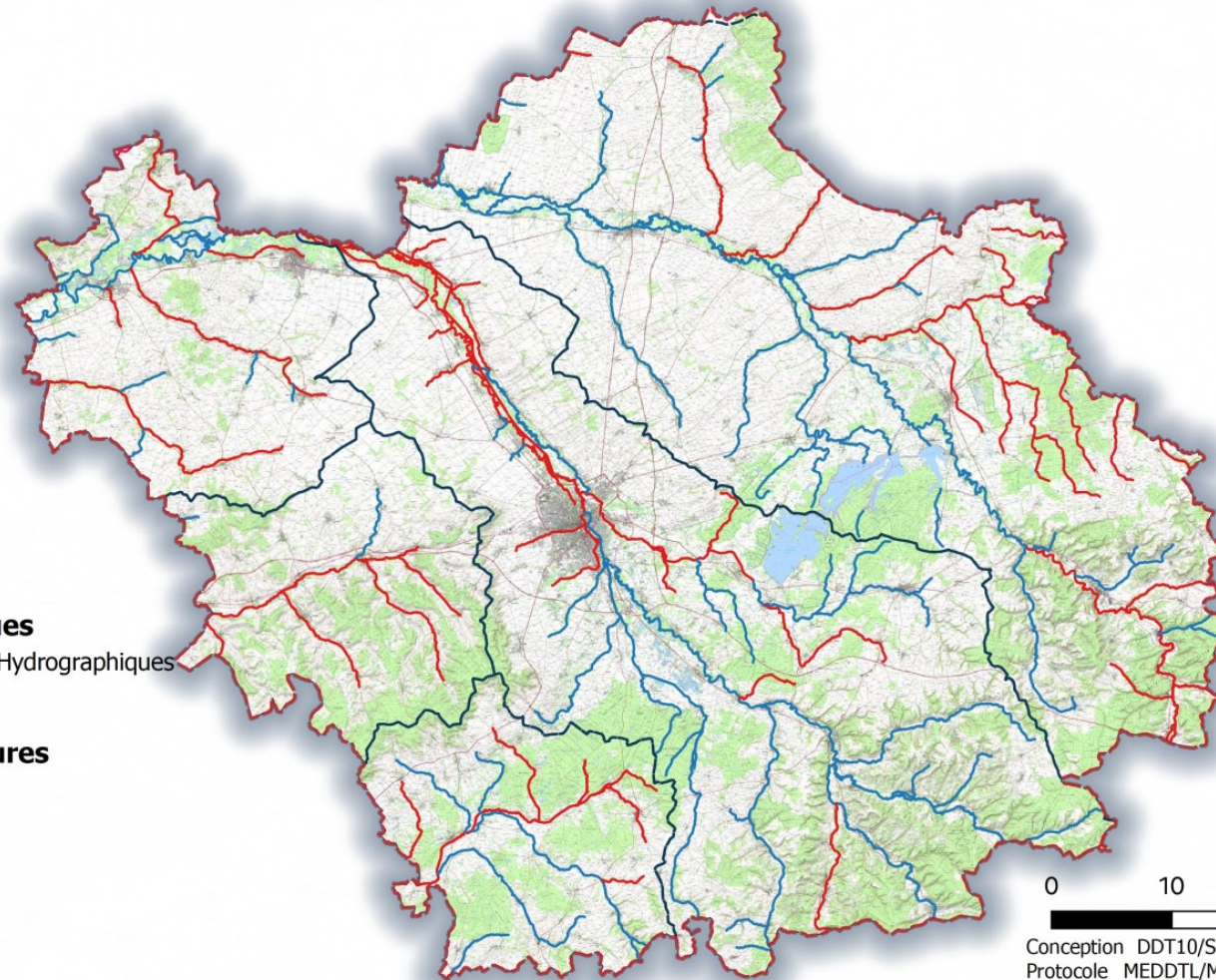
Etat général des masses d'eau superficielles du département de l'Aube établi lors de l'Etat des Lieux 2019



Annexe 5 :



Etat chimique des masses d'eau superficielles du département de l'Aube établi lors de l'Etat des Lieux 2019



Unités Hydrographiques

□ delimitation des Unités Hydrographiques

SDAGE2227

Masses Eaux Superieures

etat des cours d'eau

— Bon

— Mauvais

— Indéterminé

0 10 20 km



Conception DDT10/SEB/HL
Protocole MEDDTL/MAAPRAT/ IGN
d'octobre 2011
Source : ©IGN-BD CARTO®, AESN
Date : 30/6/2023

Annexe 6 :



Etat écologique des masses d'eau superficielles (Etat des Lieux 2019) et objectifs d'atteinte du Bon Etat à l'horizon 2027



SDAGE2227

Masses Eaux Superieures
etat ecologique des cours d'eau

- bon
- moyen
- médiocre
- mauvais

classification de la masse d'eau/objectif

- Non Risque Non Atteinte Objectifs Env (RNAOE)
- Atteinte BE
- Stabilisation BE
- Reconquête BE
- Connaissance

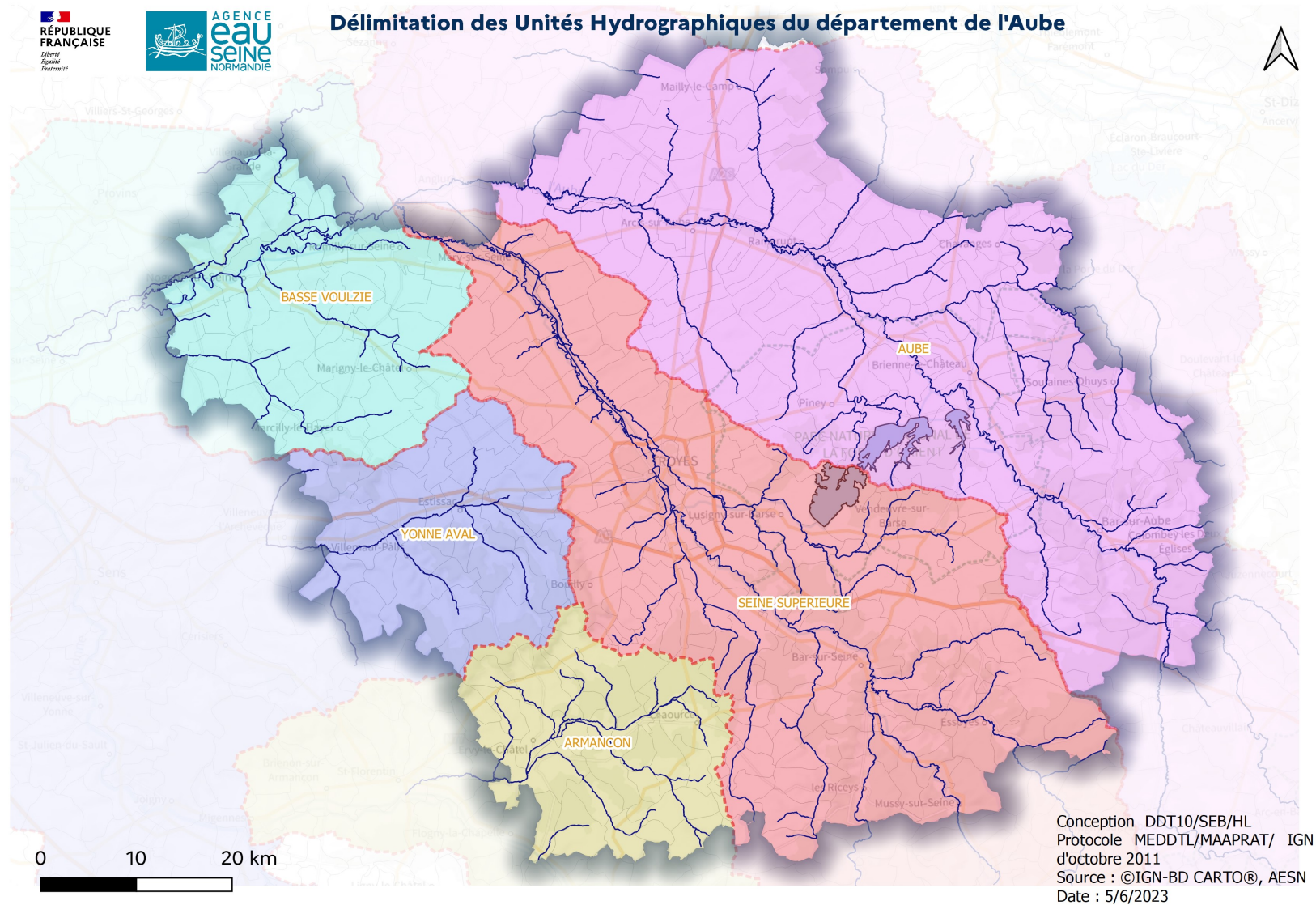


Conception DDT10/SEB/HL
Protocole MEDDTL/MAAPRAT/ IGN
d'octobre 2011
Source : ©IGN-BD CARTO®,AESN
Date : 30/6/2023

0 10 20 km



Annexe 7 :



Annexe 8 :

Tableau détaillé des actions Agriculture

Unité Hydrographique	Code action OSMOSE (le cas échéant)	Code Métier	Masse(s) d'eau	Nom(s) Commune(s) ou local	Libellé Action	Avancement de l'action janvier 2023	Service Pilote
AUBE	H-3-AGR0401-0203967	02998X0019	CALCAIRES KIMMERIDGIEN-OXFORDIEN KARSTIQUE entre Seine et Ormain	ARGANCON	mise en œuvre du programme d'actions du captage d' ARGANCON LE PRES CHARDOT C2	Prévisionnelle	DDT - AUBE
AUBE	H-3-AGR0401-0203988	03351X0035	CALCAIRES KIMMERIDGIEN-OXFORDIEN KARSTIQUE entre Seine et Ormain	BAR-SUR-AUBE	mise en œuvre du programme d'actions du captage de BAR / AUBE FONTAINE HOURION	Engagée	DDT - AUBE
AUBE	H-3-AGR0401-0203960	02984X0037	CRAIE DE CHAMPAGNE SUD ET CENTRE	BOUY-LUXEMBOURG	mise en œuvre du programme d'actions du captage de BOUY LUXEMBOURG LE MARAIS	Engagée	DDT - AUBE
ARMANCON	H-3-AGR0503-0203975	03328X0023	CRAIE DU SENONAIIS ET PAYS D'OTHE	ERVY-LE-CHATEL	étude AAC du captage d' ERVY LE CHATEL LE SAUSSOIS	Initiée	DDT - AUBE
ARMANCON	H-3-AGR0401-0203976	03328X0023/	CRAIE DU SENONAIIS ET PAYS D'OTHE	ERVY-LE-CHATEL	mise en œuvre du programme d'actions du captage d' ERVY LE CHATEL LE SAUSSOIS	Prévisionnelle	DDT - AUBE
BASSE VOULZIE	H-3-AGR0401-0203922	02604X0102	CRAIE DU SENONAIIS ET PAYS D'OTHE	LA SAULSOTTE	mise en œuvre du programme d'actions du captage de LA SAULSOTTE (NOGENT PUITES H2)	Initiée	DDT - AUBE
BASSE VOULZIE	H-3-AGR0401-0203926	02604X1008	CRAIE DU SENONAIIS ET PAYS D'OTHE	LA SAULSOTTE	mise en œuvre du programme d'actions du captage de LA SAULSOTTE (NOGENT LES ESSARTS F2)	Initiée	DDT - AUBE
AUBE	H-3-AGR0503-0203941		ALBIEN-NEOCOMIEN LIBRE entre Seine et Ormain	LASSICOURT	étude AAC du captage de LASSICOURT	Engagée	DDT - AUBE
AUBE	H-3-AGR0503-0203932	02624X0023	CRAIE DE CHAMPAGNE SUD ET CENTRE	LHUITRE	étude AAC du captage de LHUITRE	Engagée	DDT - AUBE
AUBE	H-3-AGR0401-0203935	02624X0027	CRAIE DE CHAMPAGNE SUD ET CENTRE	LHUITRE	mise en œuvre du programme d'actions du captage de LHUITRE	Engagée	DDT - AUBE
BASSE VOULZIE	H-3-AGR0503-0203943	02972X0019	CRAIE DU SENONAIIS ET PAYS D'OTHE	MARIGNY-LE-CHATEL	étude AAC du captage de MARIGNY LE CHATEL	Engagée	DDT - AUBE
BASSE VOULZIE	H-3-AGR0401-0203945	02972X0019	CRAIE DU SENONAIIS ET PAYS D'OTHE	MARIGNY-LE-CHATEL	mise en œuvre du programme d'actions du captage de MARIGNY LE CHATEL	Prévisionnelle	DDT - AUBE
AUBE	H-3-AGR0401-0203937	02627X0009	CRAIE DE CHAMPAGNE SUD ET CENTRE	MONTSUZAIN	mise en œuvre du programme d'actions du captage de MONTSUZAIN	Initiée	DDT - AUBE
BASSE VOULZIE	H-3-AGR0503-0203928	02615X0027	CRAIE DU SENONAIIS ET PAYS D'OTHE	SAINT-LOUP-DE-BUFFIGNY	étude AAC du captage de SAINT LOUP DE BUFFIGNY PUITES	Engagée	DDT - AUBE
BASSE VOULZIE	H-3-AGR0401-0203930	02615X0027	CRAIE DU SENONAIIS ET PAYS D'OTHE	SAINT-LOUP-DE-BUFFIGNY	mise en œuvre du programme d'actions du captage de la SAINT LOUP DE BUFFIGNY PUITES	Prévisionnelle	DDT - AUBE
AUBE	H-3-AGR0503-0203985	03344X0004	CALCAIRES KIMMERIDGIEN-OXFORDIEN KARSTIQUE entre Seine et Ormain	SPOY	étude AAC du captage de SOURCE DE LA FONTENELLE	Engagée	DDT - AUBE
AUBE	H-3-AGR0401-0203986	03344X0004	CALCAIRES KIMMERIDGIEN-OXFORDIEN KARSTIQUE entre Seine et Ormain	SPOY	mise en œuvre du programme d'actions du captage de SOURCE DE LA FONTENELLE	Engagée	DDT - AUBE
ARMANCON	H-3-AGR0401-0203991	03691X0031	CALCAIRES TITHONIEN KARSTIQUE entre Yonne et Seine	TURGY	mise en œuvre du programme d'actions du captage de TURGY	Engagée	DDT - AUBE
BASSE VOULZIE	H-3-AGR0503-0203927	02604X1027	CRAIE DE CHAMPAGNE SUD ET CENTRE	VILLENAUXE-LA-GRANDE	mise en œuvre du programme action des captages de VILLENAUXE-LA-GRANDE	Engagée	DDT - AUBE
ARMANCON	H-3-AGR0101-0199905		L'Armançe de sa source au confluent de l'Armançon (exclu)		Etude prospective changements pratiques SMBVA	Prévisionnelle	AE - SEINE-NORMANDIE

Unité Hydrographique	Code action OSMOSE (le cas échéant)	Code Métier	Masse(s) d'eau	Nom(s) Commune(s) ou locali	Libellé Action	Avancement de l'action janvier 2023	Service Pilote
SEINE SUPERIEURE	H-3-AGR0401-0203980	03331X0029	CRAIE DU SENONAI ET PAYS D'OTHE	BOUILLY	mise en oeuvre du programme d'actions du captage de RONCENAY	Engagée	DDT - AUBE
SEINE SUPERIEURE	H-3-AGR0401-0203957	02983X0018	CRAIE DE CHAMPAGNE SUD ET CENTRE	CRENEY-PRES-TROYES	mise en oeuvre du programme d'actions du captage de CRENEY	Engagée	DDT - AUBE
SEINE SUPERIEURE	H-3-AGR0503-0203996	03703X0003	CALCAIRES KIMMERIDGIEN-OXFORDIEN KARSTIQUE entre Seine et Ormain	ESSOYES	étude AAC du captage de SERVIGNY	Engagée	DDT - AUBE
SEINE SUPERIEURE	H-3-AGR0401-0203997	03703X0003	CALCAIRES KIMMERIDGIEN-OXFORDIEN KARSTIQUE entre Seine et Ormain	ESSOYES	mise en oeuvre du programme d'actions du captage de SERVIGNY	Engagée	DDT - AUBE
SEINE SUPERIEURE	H-3-AGR0503-0203946	02974X0018	CRAIE DU SENONAI ET PAYS D'OTHE	FONTAINE-LES-GRES	étude AAC du captage de FONTAINE LES GRES STATION	Prévisionnelle	DDT - AUBE
SEINE SUPERIEURE	H-3-AGR0401-0203947	02974X0018	CRAIE DU SENONAI ET PAYS D'OTHE	FONTAINE-LES-GRES	mise en oeuvre du programme d'actions du captage de FONTAINE LES GRES STATION	Prévisionnelle	DDT - AUBE
SEINE SUPERIEURE	H-3-AGR0503-0203994	03702X0008	CALCAIRES KIMMERIDGIEN-OXFORDIEN KARSTIQUE entre Yonne et Seine	GYE-SUR-SEINE	étude AAC du captage de GYE SUR SEINE	Engagée	DDT - AUBE
SEINE SUPERIEURE	H-3-AGR0401-0203995	03702X0008	CALCAIRES KIMMERIDGIEN-OXFORDIEN KARSTIQUE entre Yonne et Seine	GYE-SUR-SEINE	mise en oeuvre du programme d'actions du captage de GYE SUR SEINE	Prévisionnelle	DDT - AUBE
SEINE SUPERIEURE	H-3-AGR0503-0203983	03338X0008	CALCAIRES TITHONIEN KARSTIQUE entre Yonne et Seine	JULLY-SUR-SARCE	étude AAC du captage LES FONTAINES	Engagée	DDT - AUBE
SEINE SUPERIEURE	H-3-AGR0401-0203984	03338X0008	CALCAIRES TITHONIEN KARSTIQUE entre Yonne et Seine	JULLY-SUR-SARCE	mise en oeuvre du programme d'actions du captage LES FONTAINES	Engagée	DDT - AUBE
SEINE SUPERIEURE	H-3-AGR0401-0203963	02986X0110	ALLUVIONS SEINE AMONT	LA CHAPELLE-SAINT-LUC	mise en oeuvre du programme d'actions du captage de LA CHAPELLE SAINT LUC (MCA)	Engagée	DDT - AUBE
SEINE SUPERIEURE	H-3-AGR0503-0204008	03705X1003	CALCAIRES KIMMERIDGIEN-OXFORDIEN KARSTIQUE entre Yonne et Seine	LES RICEYS	mise en oeuvre du programme d'actions du captage des LES RICEYS	Prévisionnelle	AE - SEINE-NORMANDIE
SEINE SUPERIEURE	H-3-AGR0503-0203977	03331X0025	CRAIE DU SENONAI ET PAYS D'OTHE	SAINT-POUANGE	étude AAC du captage de SAINT POUANGE PUIITS RICHEBOURG	Prévisionnelle	DDT - AUBE
SEINE SUPERIEURE	H-3-AGR0401-0203978	03331X0025	CRAIE DU SENONAI ET PAYS D'OTHE	SAINT-POUANGE	mise en oeuvre du programme d'actions du captage de SAINT POUANGE PUIITS RICHEBOURG	Prévisionnelle	DDT - AUBE
SEINE SUPERIEURE	H-3-AGR0401-0203982	03333X0013	ALBIEN-NEOCOMIEN LIBRE entre Yonne et Seine	SAINT-THIBAULT	mise en oeuvre du programme d'actions du captage de SAINT THIBAULT	Engagée	DDT - AUBE
SEINE SUPERIEURE	H-3-AGR0401-0203954	02982X0006	CRAIE DE CHAMPAGNE SUD ET CENTRE	SAINTE-MAURE	mise en oeuvre du programme d'actions du captage de SAINTE MAURE PULTINE	Prévisionnelle	DDT - AUBE

Unité Hydrographique	Code action OSMOSE (le cas échéant)	Code Métier	Masse(s) d'eau	Nom(s) Commune(s) ou locali	Libellé Action	Avancement de l'action janvier 2023	Service Pilote
YONNE AVAL	H-3-AGR0503-0204006	03322X0013	CRAIE DU <u>SENONAIS</u> ET PAYS D'OTHE	AIX-EN-OTHE	mise en oeuvre du programme d'actions du captage d' AIX EN OTHE LA BOUILLANT	Prévisionnelle	AE – SEINE-NORMANDIE
YONNE AVAL	H-3-AGR0503-0203948	02976X0017	CRAIE DU <u>SENONAIS</u> ET PAYS D'OTHE	AIX-EN-OTHE	étude AAC du captage d' AIX EN OTHE LES BORDES	Initiée	DDT - AUBE
YONNE AVAL	H-3-AGR0401-0203949	02976X0017	CRAIE DU <u>SENONAIS</u> ET PAYS D'OTHE	AIX-EN-OTHE	mise en oeuvre du programme d'actions du captage d' AIX EN OTHE LES BORDES	Engagée	DDT - AUBE
YONNE AVAL	H-3-AGR0503-0204007	03324X0003	CRAIE DU <u>SENONAIS</u> ET PAYS D'OTHE	BERCENAY-EN-OTHE	mise en oeuvre du programme d'actions du captage de BERCENAY EN OTHE	Prévisionnelle	AE – SEINE-NORMANDIE
YONNE AVAL	H-3-AGR0503-0204003	02978X0021	CRAIE DU <u>SENONAIS</u> ET PAYS D'OTHE	BUCEY-EN-OTHE	mise en oeuvre du programme d'actions du captage de BUCEY	Prévisionnelle	AE – SEINE-NORMANDIE
YONNE AVAL	H-3-AGR0401-0203974	03323X0019	CRAIE DU <u>SENONAIS</u> ET PAYS D'OTHE	CHENEGY	mise en oeuvre du programme d'actions du captage de CHENEGY	Engagée	AE - SEINE-NORMANDIE
YONNE AVAL	H-3-AGR0503-0203950	02977X0022	CRAIE DU <u>SENONAIS</u> ET PAYS D'OTHE	DIERREY-SAINT-JULIEN	étude AAC du captage de DIERREY SAINT JULIEN	Prévisionnelle	AE - SEINE-NORMANDIE
YONNE AVAL	H-3-AGR0401-0203951	02977X0022	CRAIE DU <u>SENONAIS</u> ET PAYS D'OTHE	DIERREY-SAINT-JULIEN	mise en oeuvre du programme d'actions du captage de DIERREY SAINT JULIEN	Engagée	AE - SEINE-NORMANDIE
YONNE AVAL	H-3-AGR0503-0203999	02977X0002	CRAIE DU <u>SENONAIS</u> ET PAYS D'OTHE	ESTISSAC	étude AAC du captage d' ESTISSAC THUISY	Prévisionnelle	AE – SEINE-NORMANDIE
YONNE AVAL	H-3-AGR0401-0203953	02977X0028	CRAIE DU <u>SENONAIS</u> ET PAYS D'OTHE	ESTISSAC	mise en oeuvre du programme d'actions du captage d' ESTISSAC PUIITS BEAUREGARD	Engagée	AE - SEINE-NORMANDIE
YONNE AVAL	H-3-AGR0503-0204005	02978X0031	CRAIE DU <u>SENONAIS</u> ET PAYS D'OTHE	FONTVANNES	mise en oeuvre du programme d'actions du captage de FONTVANNES	Prévisionnelle	AE – SEINE-NORMANDIE
YONNE AVAL	H-3-AGR0503-0204001	02977X0049	CRAIE DU <u>SENONAIS</u> ET PAYS D'OTHE	NEUVILLE-SUR-VANNE	mise en oeuvre du programme d'actions du captage de NEUVILLE SUR VANNE	Prévisionnelle	AE – SEINE-NORMANDIE
YONNE AVAL	H-3-AGR0503-0204002	02978X0001	CRAIE DU <u>SENONAIS</u> ET PAYS D'OTHE	PRUGNY	mise en oeuvre du programme d'actions du captage de PRUGNY	Prévisionnelle	AE – SEINE-NORMANDIE
YONNE AVAL	H-3-AGR0401-0203968	03321X0019	CRAIE DU <u>SENONAIS</u> ET PAYS D'OTHE	SAINT-BENOIST-SUR-VANNE	mise en oeuvre du programme d'actions du captage de la SOURCE D'ARMENTJERES	Engagée	DDT - AUBE
YONNE AVAL	H-3-AGR0401-0203972	03323X0005	CRAIE DU <u>SENONAIS</u> ET PAYS D'OTHE	SAINT-MARDS-EN-OTHE	mise en oeuvre du programme d'actions du captage de SAINT MARDS EN OTHE	Engagée	DDT - AUBE
YONNE AVAL	H-3-AGR0503-0203998	02976X0006	CRAIE DU <u>SENONAIS</u> ET PAYS D'OTHE	VILLEMAUR-SUR-VANNE	mise en oeuvre du programme d'actions du captage de VILLEMAUR-SUR-VANNE	Prévisionnelle	AE – SEINE-NORMANDIE
YONNE AVAL	H-3-AGR0101-0199906		CRAIE DU <u>SENONAIS</u> ET PAYS D'OTHE		Etude globale Animation Vanne Amont	Prévisionnelle	AE – SEINE-NORMANDIE

Annexe 9 :

Tableau détaillé des actions Milieux Aquatiques sous domaine : études globales

Unité Hydrographique	Code action OSMOSE (le cas échéant)	Code Métier	Masse(s) d'eau	Nom(s) Commune(s) ou localisation action	Libellé action	Avancement de l'action janvier 2023	Service Pilote
AUBE			La Voire du confluent de la Héronne (exclu) au confluent de l'Aube (exclu)		La Voire du confluent de la Héronne (exclu) au confluent de l'Aube (exclu) : Etude de faisabilité de la continuité écologique	Engagée	DDT – AUBE
BASSE VOULZIE		ROE1219	ruisseau de Faverolles	ROMILLY-SUR-SEINE	Parc de la Béchère	Initiée	DDT – AUBE
BASSE VOULZIE		ROE1223	ruisseau de Faverolles	CRANCEY	Clapet du Mazignot et système de Pont sur Seine	Initiée	DDT – AUBE
SEINE SUPERIEURE	I-H-3-MIA0101-0176639		La Seine du confluent de la Sarce (exclu) au confluent de la Vienne (exclu)	SAINT-JULIEN-LES-VILLAS	10-ETUDE-transport sédimentaire de la Seine de Courtenot à St-Julien-les-Villas	Initiée	DDT – AUBE
SEINE SUPERIEURE	H-3-MIA0203-0203872		La Seine du confluent de la rivière de Courcelles (exclu) au confluent de la Sarce (exclu)	POLISY	10- Hydromorpho-POLISY-maîtrise de l'érosion de la Seine	Engagée	DDT – AUBE
SEINE SUPERIEURE			L'Hozain de sa source au confluent de la Seine (exclu)	RUMILLY-LES-VAUDES	Restauration hydromorphologique et aménagement de zones de surinondation de l'Hozain	Engagée	DDT – AUBE
YONNE AVAL	I-H-3-MIA0101-0176627		ruisseau de cerilly		10-ETUDE-Etude bassin versant et restauration hydromorpho du ru de Cérilly	Engagée	DDT – AUBE

Annexe 10 : Actions Milieux Aquatiques

sous domaine : études et travaux

Unité Hydrographique	Code action OSMOSE (le cas échéant)	Code Métier	Masse(s) d'eau	Nom(s) Commune(s) ou localisation action	Libellé action	Avancement de l'action janvier 2023	Service Pilote
AUBE	I-H-3-MIA0101-0176644		Le Puits de sa source au confluent de l'Aube (exclu)		10-ETUDE-Diagnostic hydromorpho pour la définition d'un PPRE du Puits	Prévisionnelle	DDT – AUBE
AUBE	I-H-3-MIA0101-0176641		L'Herbissonne de sa source au confluent de		10-ETUDE-Diagnostic hydromorpho pour la définition d'un PPRE de l'Herbissonne	Engagée	DDT – AUBE
AUBE			L'Huitrelle de sa source au confluent de l'Aube (exclu)		HYDROMORPHOLOGIE La Lhuitrelle PPR	Engagée	DDT – AUBE
AUBE			ruisseau le ceffondet	THIL	Ruisseau le Ceffondet : Restauration	Prévisionnelle	DDT – AUBE
AUBE			chavanges, de (ruisseau)	CHAVANGES	Chavanges : restauration du cours d'eau	Prévisionnelle	DDT – AUBE
AUBE			ru du fosse napoleon	BRIENNE-LE-CHATEAU	Ru du fosse napoleon : restauration	Prévisionnelle	DDT – AUBE
AUBE			La Laines de sa source au confluent de la Voire (exclu)		La Laines de sa source au confluent de la Voire (exclu) : restauration	Prévisionnelle	DDT – AUBE
AUBE			les noues d'amance		Les noues d'amance : restauration hydromorphologique	Initiée	DDT – AUBE
AUBE			La Brévonne de sa source au confluent de la Voire (exclu)		La Brévonne de sa source au confluent de la Voire restauration hydromorphologique	Prévisionnelle	DDT – AUBE
AUBE			ru de l'etang de la dame	PETIT-MESNIL	Ru de l'etang de la dame : restauration	Prévisionnelle	DDT – AUBE
AUBE			L'Aube du confluent du Landion (exclu) au confluent de la Voire (exclu)		ETUDE_hydromorphologie de Bar-sur-Aube à Jessain	Engagée	DDT – AUBE
BASSE VOULZIE			L'Ardusson de sa source au confluent de la Seine (exclu)		HYDROMORPHOLOGIE Ardusson PPR	Engagée	DDT – AUBE
SEINE SUPERIEURE	I-H-3-MIA0101-0176635		La Seine du confluent de la riviere de Courcelles (exclu) au confluent de la Sarce (exclu)		10-ETUDE-Diagnostic hydromorpho pour la définition d'un PPRE pour le ru de Noe	Prévisionnelle	DDT – AUBE
SEINE SUPERIEURE	I-H-3-MIA0101-0176634		La Sarce de sa source au confluent de la Seine (exclu)		10-ETUDE-Diagnostic hydromorpho pour la définition d'un PPRE pour la Sarce	Engagée	DDT – AUBE
SEINE SUPERIEURE			L'Hozain de sa source au confluent de la Seine (exclu)		ETUDE_hydromorphologie de l'Hozain pour la définition d'un PPR	Initiée	DDT – AUBE
SEINE SUPERIEURE	H-3-MIA0203-0201364		La Barse du confluent du canal de Morge (exclu) au confluent de la Seine	PONT-SAINTE-MARIE	10-Hydromorpho-PONT SAINTE MARIE-restauration ruisseau des Crévautes	Prévisionnelle	DDT – AUBE
SEINE SUPERIEURE			ru d'erlant	RUMILLY-LES-VAUDES	Restauration ru d'Erlant et effacement étang Haut Tuileau	Engagée	DDT – AUBE
SEINE SUPERIEURE			riviere la mogne		Restauration de la petite continuité du bassin versant de la Mogne et ses affluents	Engagée	DDT – AUBE
SEINE SUPERIEURE			riviere la mogne		Restauration morphologique de la Mogne et ses affluents	Engagée	DDT – AUBE
SEINE SUPERIEURE			riviere la boderonne		Restauration de la petite continuité dans le bassin versant de la Boderonne	Engagée	DDT – AUBE
SEINE SUPERIEURE			ru des boeufs		Restauration morphologique du ru des Boeufs	Engagée	DDT – AUBE
SEINE SUPERIEURE			rivière la mogne	FAYS-LA-CHAPELLE	Restauration morphologique d'un affluent de la Mogne à FAYS LA CHAPELLE	Engagée	DDT – AUBE
SEINE SUPERIEURE			L'Hozain de sa source au confluent de la Seine (exclu)	SAINT-THIBAULT	Restauration hydromorphologique de l'Hozain PPR	Engagée	DDT – AUBE

Annexe 11 : Actions Milieux Aquatiques

sous domaine : zones humides

Unité Hydrographique	Code action OSMOSE (le cas échéant)	Masse(s) d'eau	Nom(s) Commune(s) ou localisation action	Libellé action	Avancement de l'action janvier 2023	Service Pilote
AUBE				ETUDE-renaturation et restauration des ZH sur l'unité hydrographique	Prévisionnelle	DDT – AUBE
AUBE	H-3-MIA0602-0203916	ruisseau le longsols	LONGSOLS	10-ZH-LONGSOLS-restauration des sources du Longsols	Prévisionnelle	DDT – AUBE
BASSE VOULZIE				ETUDE-renaturation et restauration des ZH sur l'unité hydrographique	Engagée	DDT – AUBE
SEINE SUPERIEURE				ETUDE-renaturation et restauration des ZH sur l'unité hydrographique	Prévisionnelle	DDT – AUBE
SEINE SUPERIEURE	H-3-MIA0602-0203914	La Sarce de sa source au confluent de la Seine (exclu)	BRAGELOGNE-BEAUVOIR	10-ZH-BRAGELOGNE BEAUVOIR-restauration ZH par diminution impact du plan d'eau	Engagée	DDT – AUBE
SEINE SUPERIEURE			VILLECHETIF	ZH_Marais de Villechétif	Engagée	DDT – AUBE
YONNE AVAL				ETUDE-renaturation et restauration des ZH sur l'unité hydrographique	Prévisionnelle	DDT – AUBE
YONNE AVAL	H-3-MIA0603-0176620	La Vanne de sa source au confluent de l'Alain (inclus)	FONTVANNES	10-ZH-conservation des marais de la Vanne de Fontvannes à Vulaines	Prévisionnelle	DDT – AUBE

Annexe 12 : Actions Milieux Aquatiques

sous domaine : continuité écologique

Unité Hydrographique	Code action OSMOSE (le cas échéant)	Masse(s) d'eau	Nom(s) Commune(s) ou localisation action	Libellé action	Avancement de l'action janvier 2023	Service Pilote
ARMANCON		L'Armançon du confluent du ruisseau de Baon (exclu) au confluent de l'Armanche (exclu)	DAVREY	Moulin de la Vacherie à Davrey	Prévisionnelle	DDT – AUBE
ARMANCON	H-3-MIA0304-0203895	L'Armançon du confluent du ruisseau de Baon (exclu) au confluent de l'Armanche (exclu)	DAVREY	Barrage clapet à Davrey	Prévisionnelle	DDT – AUBE
ARMANCON	H-3-MIA0304-0203896	L'Armançon du confluent du ruisseau de Baon (exclu) au confluent de l'Armanche (exclu)	CHAOURCE	Moulin d'en bas de Chaource	Prévisionnelle	DDT – AUBE
AUBE	H-3-MIA0304-0177274	L'Aube du confluent de l'Aujon (exclu) au confluent du Landion (inclus)	JAUCOURT	Batard de motté à Jaucourt	Initiée	DDT – AUBE
AUBE	H-3-MIA0304-0177276	L'Aube du confluent de l'Aujon (exclu) au confluent du Landion (inclus)	BAR-SUR-AUBE	Seuil clinique de Bar sur Aube	Prévisionnelle	DDT – AUBE
AUBE	H-3-MIA0304-0177275	L'Aube du confluent de l'Aujon (exclu) au confluent du Landion (inclus)	BAR-SUR-AUBE	Seuil du camping de Bar sur Aube	Initiée	DDT – AUBE
AUBE	H-3-MIA0304-0177278	L'Aube du confluent de l'Aujon (exclu) au confluent du Landion (inclus)	FONTAINE	Dérivation amont moulin de fontaine	Initiée	DDT – AUBE
AUBE	H-3-MIA0304-0177277	L'Aube du confluent de l'Aujon (exclu) au confluent du Landion (inclus)	BAR-SUR-AUBE	moulin d'en Haut de Bar sur Aube	Initiée	DDT – AUBE
AUBE	H-3-MIA0304-0177267	L'Aube du confluent de l'Aujon (exclu) au confluent du Landion (inclus)	PLANCY-L'ABBAYE	barrage de Plancy l'Abbaye	Engagée	DDT – AUBE
AUBE	H-3-MIA0304-0177268	L'Aube du confluent de l'Aujon (exclu) au confluent du Landion (inclus)	RHEGES	déversoir de Rhèges	Engagée	DDT – AUBE
AUBE	H-3-MIA0304-0177269	L'Aube du confluent de l'Aujon (exclu) au confluent du Landion (inclus)	ARCIS-SUR-AUBE	vannages d'Arcis-sur-Aube	Prévisionnelle	DDT – AUBE
AUBE		L'Aube du confluent de l'Aujon (exclu) au confluent du Landion (inclus)	ARCIS-SUR-AUBE	barrage d'Arcis-sur-Aube	Prévisionnelle	DDT – AUBE
AUBE	H-3-MIA0304-0177270	L'Aube du confluent de l'Aujon (exclu) au confluent du Landion (inclus)	DIENVILLE	Moulin de Soufflet à Dienville	Prévisionnelle	DDT – AUBE
AUBE	H-3-MIA0304-0177271	L'Aube du confluent de l'Aujon (exclu) au confluent du Landion (inclus)	JUVANZE	Seuil en rivière de Juvanzé	Prévisionnelle	DDT – AUBE
AUBE	H-3-MIA0304-0177272	L'Aube du confluent de l'Aujon (exclu) au confluent du Landion (inclus)	JESSAINS	Barrage de Beaulieu (réservoir Aube) à Jessains	Prévisionnelle	DDT – AUBE
AUBE	H-3-MIA0304-0177273	L'Aube du confluent de l'Aujon (exclu) au confluent du Landion (inclus)	BOSSANCOURT	Seuil de la centrale de Bossancourt	Prévisionnelle	DDT – AUBE
AUBE	H-3-MIA0304-0177280	L'Aube du confluent de l'Aujon (exclu) au confluent du Landion (inclus)	LONGCHAMP-SUR-AUJON	barrage de Lassus	Prévisionnelle	DDT – AUBE
AUBE	H-3-MIA0304-0177279	L'Aube du confluent de l'Aujon (exclu) au confluent du Landion (inclus)	VILLE-SOUS-LA-FERTE	batard de Ville sous la Ferté	initiée	DDT – AUBE
AUBE		la Maze	JUVANCOURT	vannage moulin de la Maze à Juvancourt	Prévisionnelle	DDT – AUBE

Unité Hydrographique	Code action OSMOSE (le cas échéant)	Masses d'eau	Nom(s) Commune(s) ou localisation action	Libellé action	Avancement de l'action janvier 2023	Service Pilote
BASSE VOULZIE	H-3-MIA0304-0177244	La Seine du confluent du Ru de Faverolles (exclu) au confluent de la Voulzie (exclu)	NOGENT-SUR-SEINE	barrage de Beaulieu à Nogent-sur-Seine	Engagée	DDT – AUBE
BASSE VOULZIE	H-3-MIA0304-0177245	La Seine du confluent du Ru de Faverolles (exclu) au confluent de la Voulzie (exclu)	NOGENT-SUR-SEINE	déversoir du Livon à Nogent-sur-Seine	Initiée	DDT – AUBE
BASSE VOULZIE	H-3-MIA0304-0203890	L'Ardusson de sa source au confluent de la Seine (exclu)	SAINT-AUBIN	Moulin de la Chapelle Godefroy	Prévisionnelle	DDT – AUBE
BASSE VOULZIE	H-3-MIA0304-0203889	La Seine du confluent du canal des Trévois (Vienne) (exclu) au confluent de l'Aube (exclu)	ROMILLY-SUR-SEINE	déversoir du Passage à Romilly-sur-Seine	Prévisionnelle	DDT – AUBE
BASSE VOULZIE	H-3-MIA0304-0203888	La Seine du confluent du canal des Trévois (Vienne) (exclu) au confluent de l'Aube (exclu)	ROMILLY-SUR-SEINE	barrage du passage à Romilly-sur-Seine	Prévisionnelle	DDT – AUBE
SEINE SUPERIEURE		Le Melda de sa source au confluent de la Seine (exclu)	SAINTE-MAURE	Ouvrages de Saintes Maure	initiée	DDT – AUBE
SEINE SUPERIEURE	H-3-MIA0304-0177262	L'Ource du confluent de la Digeanne (exclu) au confluent de la Seine (exclu)	CELLES-SUR-OURCE	Déversoir de Celles sur Ource	Initiée	DDT – AUBE
SEINE SUPERIEURE	H-3-MIA0304-0177263	L'Ource du confluent de la Digeanne (exclu) au confluent de la Seine (exclu)	CELLES-SUR-OURCE	ouvrage non nommé	Initiée	DDT – AUBE
SEINE SUPERIEURE	H-3-MIA0304-0177264	L'Ource du confluent de la Digeanne (exclu) au confluent de la Seine (exclu)	LANDREVILLE	Barrage partage des eaux Landreville	Initiée	DDT – AUBE
SEINE SUPERIEURE	H-3-MIA0304-0177265	L'Ource du confluent de la Digeanne (exclu) au confluent de la Seine (exclu)	VERPILLIERES-SUR-OURCE	Seuil de répartition des eaux	Prévisionnelle	DDT – AUBE
SEINE SUPERIEURE	H-3-MIA0304-0177266	L'Ource du confluent de la Digeanne (exclu) au confluent de la Seine (exclu)	VERPILLIERES-SUR-OURCE	Seuil de répartition vannes levantes à Verpillières sur Ource	Prévisionnelle	DDT – AUBE
SEINE SUPERIEURE	H-3-MIA0304-0177257	La Sarce de sa source au confluent de la Seine (exclu)	JULLY-SUR-SARCE	barrage de la champenoise	Initiée	DDT – AUBE
SEINE SUPERIEURE	H-3-MIA0304-0177252	La Seine du confluent de la Sarce (exclu) au confluent de la Vienne (exclu)	VILLEMOTTE	Déversoir de Villemotte	Initiée	DDT – AUBE
SEINE SUPERIEURE	H-3-MIA0304-0176606	La Barse du confluent du canal de Morge	LAVAU	Déversoir de Champierre	Initiée	DDT – AUBE
SEINE SUPERIEURE	H-3-MIA0304-0177253	La Seine du confluent de la rivière de	POLISY	Seuil de Polisy	Initiée	DDT – AUBE
SEINE SUPERIEURE	H-3-MIA0304-0177246	La Seine du confluent du canal des Trévois (Vienne) (exclu) au confluent de l'Aube (exclu)	TROYES	Déversoir de Saint-Quentin à Troyes	Initiée	DDT – AUBE
SEINE SUPERIEURE	H-3-MIA0304-0177251	La Seine du confluent de la Sarce (exclu) au	BAR-SUR-SEINE	barrage de Bar-sur-Seine	Prévisionnelle	DDT – AUBE
SEINE SUPERIEURE	H-3-MIA0304-0177254	La Seine du confluent de la rivière de	POLISY	Radier de Polisy	Prévisionnelle	DDT – AUBE
SEINE SUPERIEURE	H-3-MIA0304-0177255	La Seine du confluent de la rivière de	MUSSY-SUR-SEINE	Moulin aval de Mussy-sur-Seine	Prévisionnelle	DDT – AUBE
SEINE SUPERIEURE	H-3-MIA0304-0177256	La Seine du confluent de la rivière de Courcelles (exclu) au confluent de la Sarce (exclu)	MUSSY-SUR-SEINE	Seuil de répartition des eaux à Mussy-sur-Seine	Prévisionnelle	DDT – AUBE
SEINE SUPERIEURE	H-3-MIA0304-0177260	Ruisseau de Marcenay	POLISY	Château de Polisy	Prévisionnelle	DDT – AUBE
SEINE SUPERIEURE	H-3-MIA0302-0177261	Ruisseau de Marcenay	LES RICEYS	déversoir plage du Lion - Les Riceys Bas	Prévisionnelle	DDT – AUBE
SEINE SUPERIEURE	H-3-MIA0304-0177259	La Sarce de sa source au confluent de la Seine (exclu)	BRAGELOGNE-BEAUVOIR	seuil en rivière déversoir « Moulin du Gaviot à Bragelogne	Prévisionnelle	DDT – AUBE
YONNE AVAL	H-3-MIA0304-0177286	La Vanne de sa source au confluent de l'Alain (inclus)	ESTISSAC	Seuil à l'aval de la scierie d'Estissac	Prévisionnelle	DDT – AUBE

Annexe 13 :

Tableau détaillé des actions Assainissement

Unité Hydrographique	Code action OSMOSE (le cas échéant)	Masse(s) d'eau	Nom(s) Commune(s) ou localisation action	Libellé action	Avancement de l'action janvier 2023	Service Pilote
AUBE	H-3-ASS0302-0176577	L'Aube du confluent de la Voire (exclu) au confluent de la Seine	ARCIS-SUR-AUBE	Assainissement Collectif_ARCIS SUR AUBE	Initiée	DDT – AUBE
AUBE	H-3-ASS0302-0176590	ru du fosse napoleon	BRIENNE-LE-CHATEAU	Assainissement Collectif.BRIENNE LE CHATEAU	Prévisionnelle	DDT – AUBE
AUBE	H-3-ASS0502-0176671	L'Auzon de sa source au confluent de l'Aube (exclu) au confluent de la Seine	LA LOGE-AUX-CHEVRES	Assainissement Collectif_BREYONNES	Prévisionnelle	AE - SEINE-NORMANDE
AUBE	H-3-ASS0502-0176673	grand ru	GERAUDOT	Assainissement Collectif_GERAUDOT	Prévisionnelle	DDT - AUBE
SEINE SUPERIEURE	H-3-ASS0302-0176667	La Seine du confluent du canal des Trévois (Vienne) (exclu) au confluent de l'Aube	AIX-EN-OTHE	Assainissement Collectif_TROYES	Prévisionnelle	DDT - AUBE
SEINE SUPERIEURE	H-3-ASS0302-0176670	La Barse de sa source au confluent du canal de la Seine (exclu) au confluent de l'Aube	VENDEUVRE-SUR-BARSE	Assainissement Collectif_VENDEUVRE SUR BARSE	Prévisionnelle	AE - SEINE-NORMANDE
SEINE SUPERIEURE	H-3-ASS0302-0176666	La Barse de sa source au confluent du canal de la Seine (exclu) au confluent de l'Aube	MESNIL-SAINT-PERE	Assainissement Collectif_MESNIL ST PERE	Prévisionnelle	DDT - AUBE
SEINE SUPERIEURE	H-3-ASS0302-0176669	La Barse du confluent du canal de Morge (exclu) au confluent de l'Aube	LUSIGNY-SUR-BARSE	Assainissement Collectif_LUSIGNY SUR BARSE	Prévisionnelle	DDT - AUBE
SEINE SUPERIEURE	H-3-ASS0402-0176573	L'Ource du confluent de la Digeanne (exclu) au confluent de la Seine	FONTETTE	Assainissement Collectif_FONTETTE	Initiée	DDT – AUBE
SEINE SUPERIEURE	H-3-ASS0201-0317085	La Seine du confluent du canal des Trévois (Vienne) (exclu) au confluent de l'Aube		Gestion des eaux pluviales sur le BV (à l'amont de Troyes (désimperméabilisation, infiltration, dépollution))	Engagée	AE - SEINE-NORMANDE
SEINE SUPERIEURE	H-3-ASS0201-0317241	La Seine du confluent du canal des Trévois (Vienne) (exclu) au confluent de l'Aube		Impulsion de projets en gestion intégrée des eaux pluviales	Prévisionnelle	DDT – AUBE
SEINE SUPERIEURE	H-3-ASS0502-0317761	L'Ource du confluent de la Digeanne (exclu) au confluent de la Seine	CELLES-SUR-OURCE	Assainissement Collectif_CELLES-SUR-OURCE	Prévisionnelle	DDT – AUBE

Annexe 14 :

Tableau détaillé des actions Ressources

Unité Hydrographique	Code action OSMOSE (le cas échéant)	Code Métier	Masse(s) d'eau	Nom(s) Commune(s) ou localisation action	Libellé action	Avancement de l'action janvier 2023	Service Pilote
AUBE	H-3-RES0303-0317795		CRAIE DE CHAMPAGNE SUD ET CENTRE		Mettre en place les modalités de partage de la ressource en eau sur l'UH "AUBE"	Prévisionnelle	DDT - AUBE
AUBE	H-3-RES0303-0317786		CRAIE DE CHAMPAGNE SUD ET CENTRE		Initialisation de la démarche PTGE Lhuitrelle	Prévisionnelle	DDT - AUBE
BASSEE VOULZIE	H-3-RES0303-0317792		CRAIE DU SENONAI ET PAYS D'OTHE		Mettre en place les modalités de partage de la ressource en eau sur HG209- Craie Senonais et Pays D'Othe	Prévisionnelle	DDT - AUBE
BASSEE VOULZIE	H-3-RES0303-0317789		CRAIE DU SENONAI ET PAYS D'OTHE		Initialisation de la démarche PTGE Sur le bassin de l'Ardusson (SAGE Bassée-Voulzie)	Prévisionnelle	DDT - AUBE

Annexe 15 :

Tableau détaillé des actions Industrie et Artisanat

Unité Hydrographique	Code action OSMOSE (le cas échéant)	Code Métier	Masse(s) d'eau	Nom(s) Commune(s) ou localisation action	Libellé action	Avancement de l'action janvier 2023	Service Pilote
AUBE	I-H-3-RES0203-0316890		L'Aube du confluent de la Voire (exclu) au confluent de la Seine	VILLETTE-SUR-AUBE	0005702129_CRISTAL UNION_VILLETTE SUR AUBE	Prévisionnelle	DREAL-Industrie - GR
AUBE	I-H-3-RES0203-0316895		les noues d'amance	MORVILLIERS	0005702708_ANDRA_MORVILLIERS	Prévisionnelle	DREAL-Industrie - GR
AUBE	H-3-IND0901-0308192	S3IC-0057.02129-C	L'Aube du confluent de l'Aujon (exclu) au confluent de la Seine	VILLETTE-SUR-AUBE	0005702129_CRISTAL UNION_VILLETTE SUR AUBE - Action substances	Engagée	DREAL-Industrie - GR
BASSE VOULZIE	H-3-IND0901-0308189	S3IC-0057.02038-S	La Seine du confluent du Ru de Faveroles (exclu) au confluent de la Seine	NOGENT-SUR-SEINE	0005702038_MALTERIES SOUFFLET_NOGENT SUR SEINE	Engagée	DREAL-Industrie - GR
BASSE VOULZIE	H-3-IND0901-0308190	S3IC-0057.02478-S	L'Ardusson de sa source au confluent de la Seine	SAINT-AUBIN	0005702478_SUEZ Saint Aubin_ST AUBIN - Action substances	Initiée	DREAL-Industrie - GR
BASSE VOULZIE	H-3-IND0901-0308188	S3IC-0057.02999-S	La Seine du confluent du Ru de Faveroles (exclu) au confluent de la Seine	LE MERIOT	0005702999_SAIPOL_LE MERIOT - Action substances	Engagée	DREAL-Industrie - GR
BASSEE VOULZIE	I-H-3-RES0203-0316897		ALLUVIONS SEINE AMONT	TROYES	0005702721_SAICA - EMIN-LEYDIER (Papeteries de Champagne)	Prévisionnelle	DREAL-Industrie - GR
BASSEE VOULZIE	I-H-3-RES0203-0316898		CRAIE DE CHAMPAGNE SUD ET CENTRE	LE MERIOT	0005702999_SAIPOL_LE MERIOT	Prévisionnelle	DREAL-Industrie - GR
BASSEE VOULZIE	I-H-3-RES0203-0316899		CRAIE DE CHAMPAGNE SUD ET CENTRE	SAINTE-SAVINE	0005702980_ANETT9_STE SAVINE	Prévisionnelle	DREAL-Industrie - GR
SEINE SUPERIEURE	I-H-3-RES0203-0316893		La Seine du confluent du canal des Trévois (Vilaine) au confluent de la Seine	TROYES	0005702106_FRANCE TEINTURE_TROYES	Prévisionnelle	DREAL-Industrie - GR
SEINE SUPERIEURE	I-H-3-RES0203-0316888		CRAIE DU SENONAI ET PAYS D'OTHE	TROYES	0005702103_PETIT BATEAU_TROYES	Prévisionnelle	DREAL-Industrie - GR
SEINE SUPERIEURE	I-H-3-RES0203-0316894		La Seine du confluent du canal des Trévois (Vilaine) au confluent de la Seine	TROYES	0005703027_CEMOI_TROYES	Prévisionnelle	DREAL-Industrie - GR
SEINE SUPERIEURE	I-H-3-RES0203-0316896		ALLUVIONS SEINE AMONT	LA CHAPELLE-SAINT-LUC	0005701961_Michelin MFPM_LA CHAPELLE ST LUC	Prévisionnelle	DREAL-Industrie - GR
SEINE SUPERIEURE	I-H-3-RES0203-0316892		ALLUVIONS SEINE AMONT	BUCHERES	0005701946_DISLAUB_BUCHERES	Prévisionnelle	DREAL-Industrie - GR
SEINE SUPERIEURE	I-H-3-RES0203-0316891		la Seine de sa source au confluent du Brévon	TROYES	0005702109_SOTRATREX SAS_TROYES	Prévisionnelle	DREAL-Industrie - GR
SEINE SUPERIEURE	I-H-3-RES0203-0316889		ALLUVIONS SEINE AMONT	VIREY-SOUS-BAR	0005700512_CARRIERES DE VIREY_VIREY SOUS BAR	Prévisionnelle	DREAL-Industrie - GR
SEINE SUPERIEURE	I-H-3-RES0203-0316900		CRAIE DU SENONAI ET PAYS D'OTHE	TORVILLIERS	0005702271_WEPA FRANCE_TORVILLIERS	Prévisionnelle	DREAL-Industrie - GR
SEINE SUPERIEURE	H-3-IND0901-0308191	S3IC-0057.01949-F	La Seine du confluent du canal des Trévois (Vilaine) au confluent de la Seine	LA CHAPELLE-SAINT-LUC	0005701949_TEM_LA CHAPELLE ST LUC - Action substances	Engagée	DREAL-Industrie - GR
SEINE SUPERIEURE	H-3-IND0901-0308149	S3IC-0057.02106-F	La Seine du confluent du canal des Trévois (Vilaine) au confluent de la Seine	TROYES	0005702106_FRANCE TEINTURE_TROYES - Action substances	Prévisionnelle	DREAL-Industrie - GR
SEINE SUPERIEURE	H-3-IND0901-0308195		La Seine du confluent du canal des Trévois (Vilaine) au confluent de la Seine	TROYES	0005702103_PETIT BATEAU_TROYES - Action substances	Initiée	DREAL-Industrie - GR
SEINE SUPERIEURE	H-3-IND0901-0308193	S3IC-0057.02152-E	La Seine du confluent du canal des Trévois (Vilaine) au confluent de la Seine	LA CHAPELLE-SAINT-LUC	0005702152_Européenne de Teinture et d'Ennoblement	Initiée	DREAL-Industrie - GR
SEINE SUPERIEURE	H-3-IND0901-0308150	S3IC-0057.02965-N	La Seine du confluent du canal des Trévois (Vilaine) au confluent de la Seine	LA CHAPELLE-SAINT-LUC	0005702965_ACCURIDE_LA CHAPELLE-SAINT-LUC - Action substances	Engagée	DREAL-Industrie - GR
SEINE SUPERIEURE	H-3-IND0901-0308208	S3IC-0057.02001-S	La Sarce de sa source au confluent de la Seine	JULLY-SUR-SARCE	0005702001_SALAISSON La Champenoise_JULLY-SUR-SARCE	Prévisionnelle	DREAL-Industrie - GR
SEINE SUPERIEURE	H-3-IND0901-0308218	S3IC-0057.02678-S	La Seine du confluent de la rivière de Courcelles	GYE-SUR-SEINE	0005702678_CARBONEX_GYE SUR SEINE - Action substances	Prévisionnelle	DREAL-Industrie - GR
SEINE SUPERIEURE	H-3-IND0901-0308194	S3IC-0057.02196-A	La Seine du confluent du canal des Trévois (Vilaine) au confluent de la Seine	PONT-SAINTE-MARIE	0005702193_AT FRANCE_PONT-SAINTE-MARIE - Action substances	Engagée	DREAL-Industrie - GR
SEINE SUPERIEURE			La Seine du confluent du canal des Trévois (Vilaine) au confluent de la Seine	TROYES	xxx LACOSTE_TROYES	Prévisionnelle	AESN Sens
SEINE SUPERIEURE			La Seine du confluent du canal des Trévois (Vilaine) au confluent de la Seine	TROYES	XXX noue ROBERT_CONNAISSANCE_REJETS_INDUSTRIE	Prévisionnelle	AESN Sens

